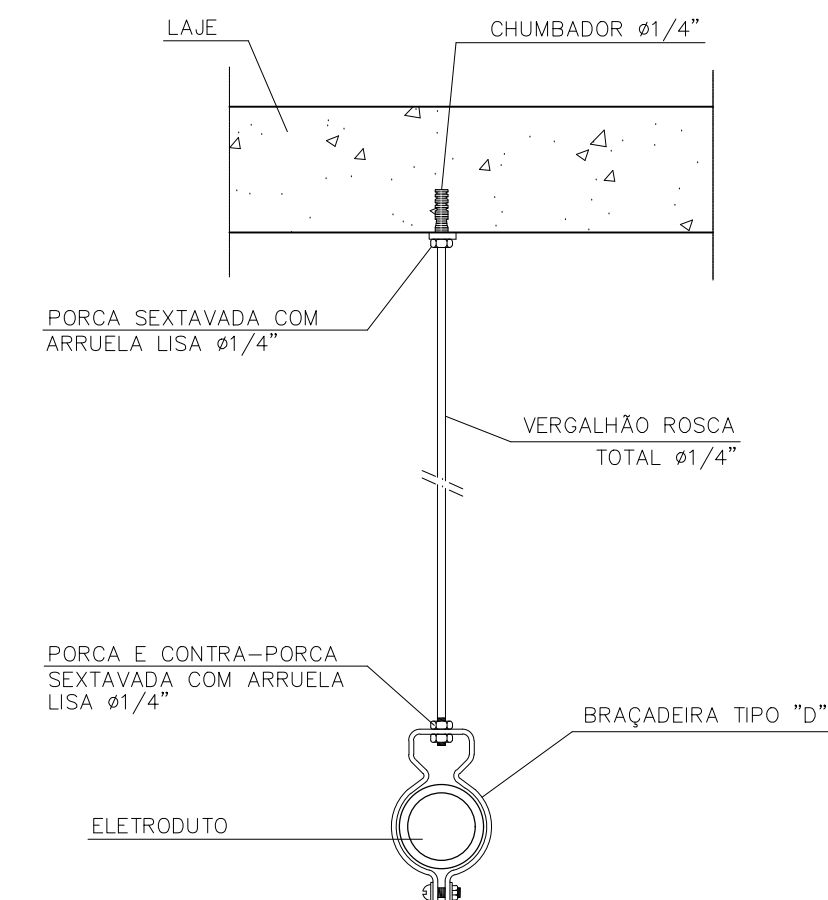
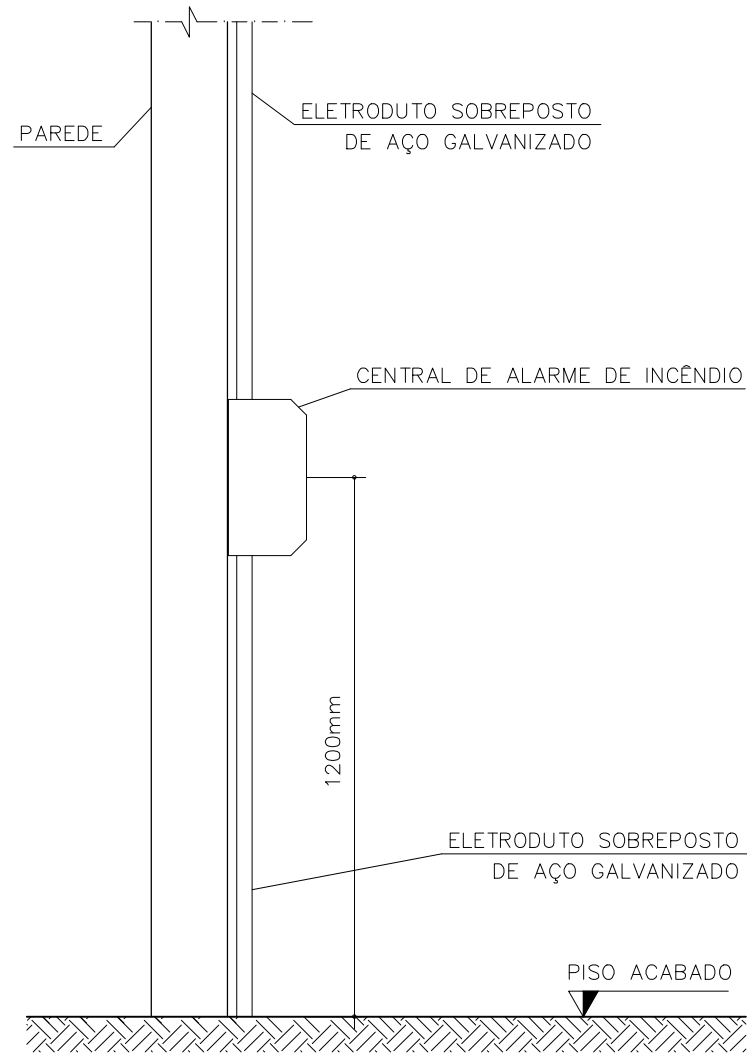


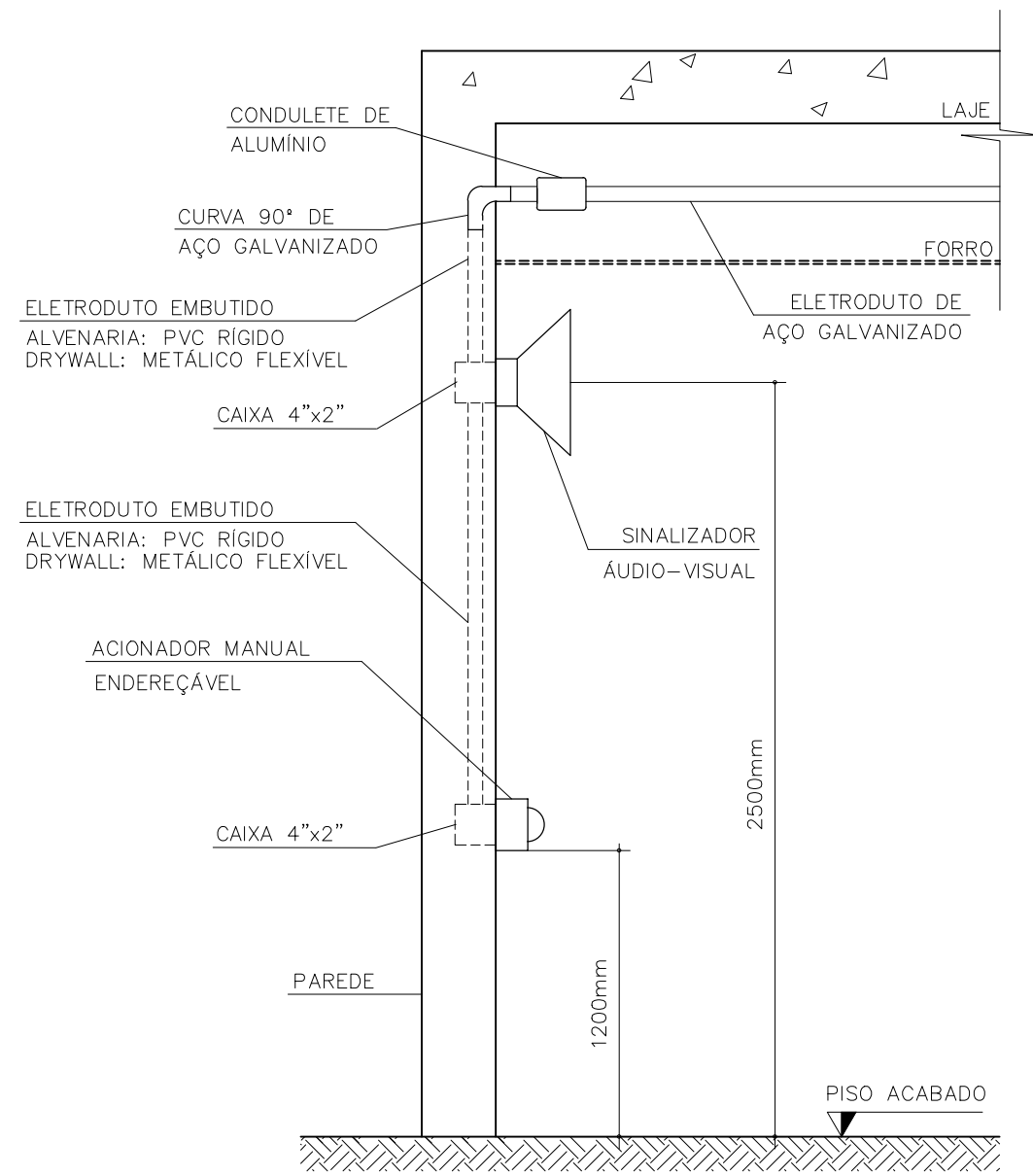
DETALHE 1 – FIXAÇÃO ELETRODUTO CONCRETO/ALVENARIA
SEM ESCALA



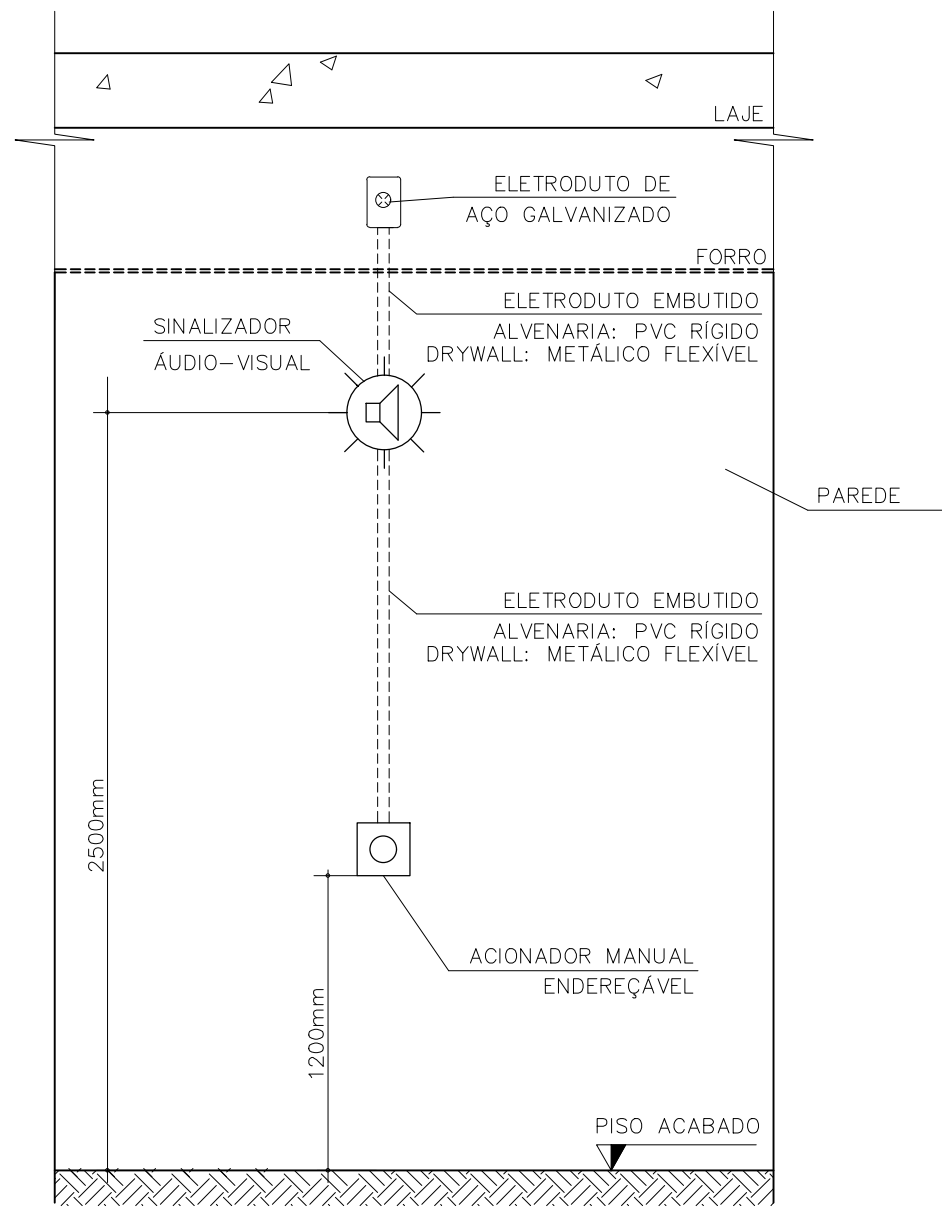
DETALHE 2 – FIXAÇÃO ELETRODUTO TETO
SEM ESCALA



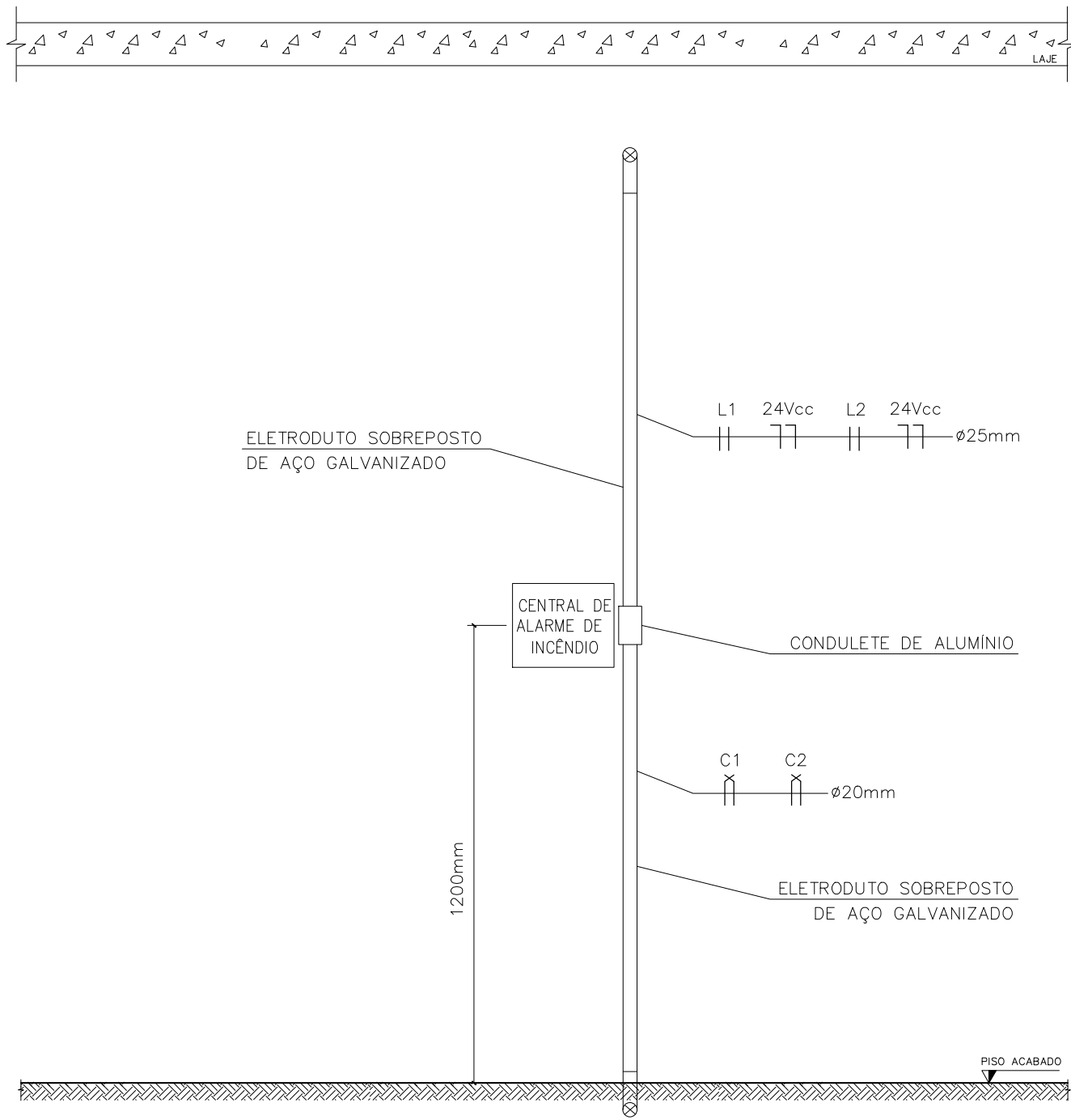
DETALHE 3 – DETALHE LATERAL DA INSTALAÇÃO
DA CENTRAL DE ALARME DE INCÊNDIO
SEM ESCALA



DETALHE 4 – DETALHE LATERAL DA INSTALAÇÃO
DO SINALIZADOR ÁUDIO-VISUAL E ACIONADOR MANUAL
SEM ESCALA



DETALHE 5 – INSTALAÇÃO DO SINALIZADOR
ÁUDIO-VISUAL E ACIONADOR MANUAL
SEM ESCALA



DETALHE 6 – DETALHE DE INSTALAÇÃO
DA CENTRAL DE ALARME DE INCÊNDIO
SEM ESCALA

REV-00	EMIÇÃO INICIAL	21/11/23	DPRO
REVISÃO	DESCRIÇÃO	DATA	POR
MINISTÉRIO PÚBLICO DO ESTADO DE MINAS GERAIS PROMOTORIAS DE JUSTIÇA DE CATAGUASES AV. HUMBERTO MAURO, N° 396 – BAIRRO GRANJARIA – CATAGUASES – MG			
CONTEÚDO: PROJETO DE DETECÇÃO E ALARME DE INCÊNDIO DETALHES DE MONTAGEM			
RESPONSÁVEL TÉCNICO: ALBERTO LUIZ S. DE OLIVEIRA – CREA MG: 50725/D		DATA: 21/11/2023	FOLHA: 03/04